



16, Avenue de la Marne - 65000 TARBES  
Tel : 0033 (0) 562.345.454 .- Fax : 0033 (0) 562.346.660

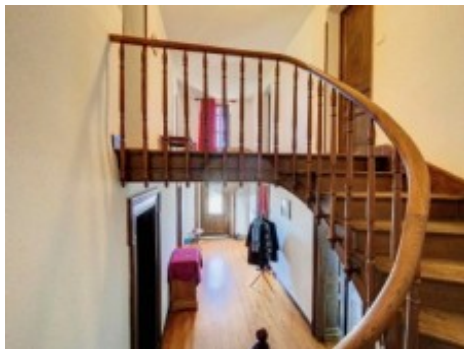
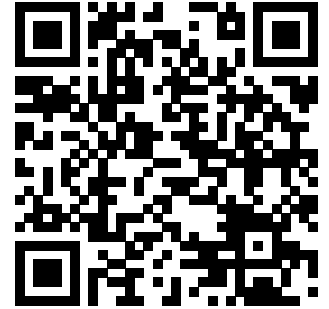
**abafim.es**

Pongase en contacto con nosotros por correo electrónico a:  
contact@abafim.com

## Casa de pueblo con jardín

**214 000 €** [ Honorarios al vendedor ]

- Referencia : AF25502
- Número de habitaciones : 6
- Número de habitaciones : 4
- Espacio habitable : 170 m<sup>2</sup>
- Superficie del terreno : 1 500 m<sup>2</sup>
- Impuesto sobre bienes inmuebles : 628 €



A 20 minutos de Lannemezan, en un pueblo con todas las comodidades, esta casa espaciosa ofrece una superficie habitable de 170 m<sup>2</sup> distribuidos en dos plantas, cuatro dormitorios y dos cuartos de ducha. Cuenta con un amplio garaje y un bonito jardín de más de 1.500 m<sup>2</sup>.

Esta propiedad es idealmente situada, con todas las comodidades a pie y todas las ventajas de un pueblo con panadería, restaurantes, carnicería, banco, farmacia, peluquería, supermercado, y cerca de un centro médico con médico, dentista, enfermeras, fisioterapeuta y veterinario.

La casa es tradicional, típica de la región gascona. El hall de entrada de 16 m<sup>2</sup> conduce a la derecha a una habitación de 20 m<sup>2</sup> que podría convertirse en comedor o sala de estar, o un dormitorio con conexión a un bonito baño de 11 m<sup>2</sup> con ducha, bañera y aseo separado.

A la izquierda de la entrada se encuentra el salón y comedor de 20 m<sup>2</sup>, con puerta doble a la cocina de 17 m<sup>2</sup>.

Una amplia escalera conduce a la primera planta, y a cuatro dormitorios de 22, 20, 15 y 13 m<sup>2</sup>, el más grande con su propio pequeño cuarto de ducha.

La casa dispone de un amplio garaje adyacente de 60 m<sup>2</sup> con una planta superior de la misma superficie. La planta inferior consta de una bodega de 60 m<sup>2</sup> en dos partes y un granero de 30 m<sup>2</sup>. Ambos con acceso al gran jardín vallado, equipado con un pozo.

La casa se calienta con radiadores eléctricos. Una chimenea está disponible pero actualmente no se utiliza. Las ventanas están de simple acristalamiento. Un calentador de agua proporciona el agua caliente. El tratamiento de las aguas residuales se realiza a través del sistema de alcantarillado.

Esta casa se encuentra a 10 minutos de Masseube y de Boulogne-sur-Gesse, 20 minutos de Lannemezan, 45 minutos de Tarbes y de Auch, 1h15 del aeropuerto de Toulouse, 1h15 de las estaciones de esquí y 2 horas del Atlántico.

**CONSUMO DE ENERGIA :**

**E (290)**

**EMISIONES DE GASES DE EFECTO INVERNADERO :**

**B (9)**